

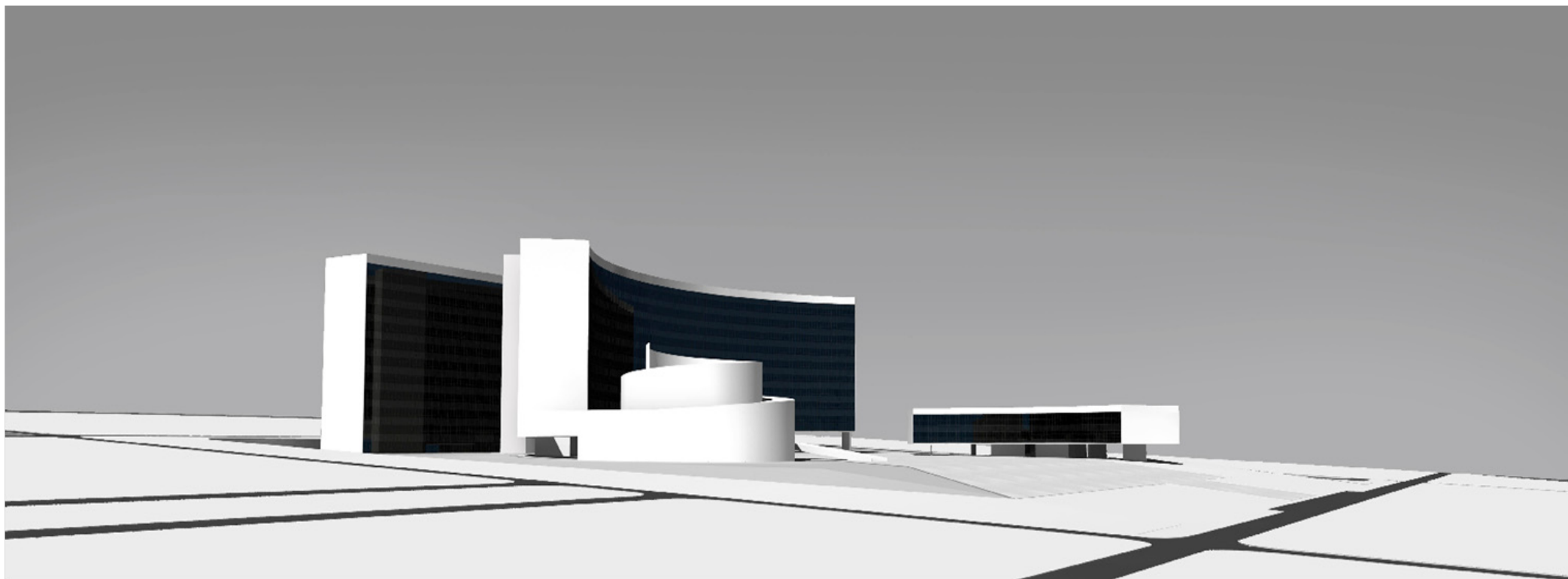


Relatório de Acompanhamento Técnico Construção do Edifício Sede do TRF 1ª Região



CONSÓRCIO NOVA SEDE DO TRF

Etapa 2 – Fevereiro 2008





Relatório de Acompanhamento Técnico Construção do Edifício Sede do TRF 1ª Região



Obra

Construção do Edifício Sede do Tribunal Regional Federal da Primeira Região

Consórcio Contratado

Consórcio Nova Sede do TRF

Obra

Período: 01.02.2008 a 29.02.2008



Relatório de Acompanhamento Técnico Construção do Edifício Sede do TRF 1ª Região



CONSÓRCIO NOVA SEDE DO TRF

Desempenho do Contratado

- a. Atendimento aos projetos / especificações
 SATISFAZ () NÃO SATISFAZ
- b. Atendimento às solicitações da Fiscalização
 SATISFAZ () NÃO SATISFAZ
- c. Suprimento de Materiais e mão-de-obra
 SATISFAZ () NÃO SATISFAZ
- d. Padrão técnico de execução
 SATISFAZ () NÃO SATISFAZ
- e. Presença do responsável técnico na Obra
 SATISFAZ () NÃO SATISFAZ
- f. Atuação junto a empresas subcontratadas
 SATISFAZ () NÃO SATISFAZ



Relatório de Acompanhamento Técnico Construção do Edifício Sede do TRF 1ª Região



CONSÓRCIO NOVA SEDE DO TRF

Desempenho do Contratado

a.	Valor global da Obra	R\$ 479.772.654,12
b.	Valor liberado na etapa 2	R\$ 2.556.270,54
c.	Valor acumulado das Etapas	R\$ 4.225.478,64
d.	Saldo contratual	R\$ 475.547.175,48
e.	Prazo global da Obra	1.825 dias corridos
f.	Data de Início	02.01.2008
g.	Data de Término	31.12.2012
h.	Número de etapas da Obra	60
i.	Número de etapas concluídas	02
j.	Compatibilidade desembolso x andamento físico	
	<input checked="" type="checkbox"/> CORRETO () INCORRETO	
k.	Andamento do cronograma	
	<input checked="" type="checkbox"/> NORMAL () ADIANTADO () ATRASADO	
l.	Observação: foi retirado do valor da Etapa 1 e 2 a CPMF, que constava do BDI.	

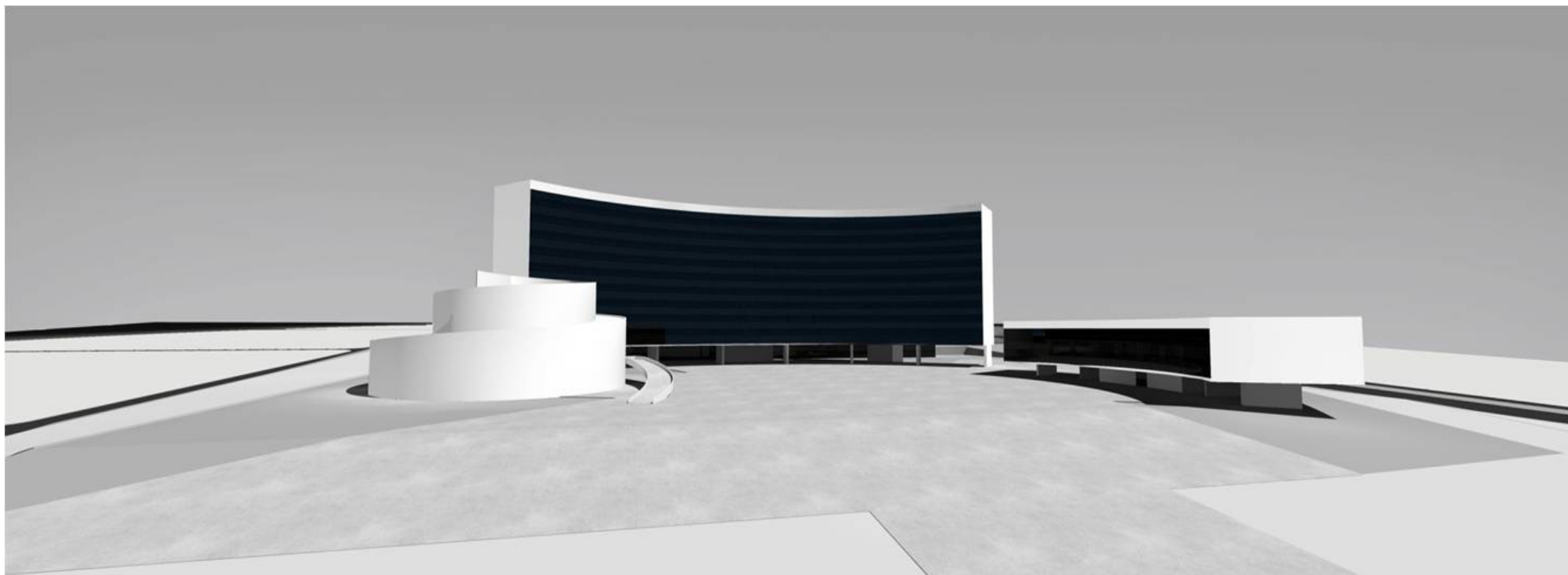


Relatório de Acompanhamento Técnico Construção do Edifício Sede do TRF 1ª Região



CONSÓRCIO NOVA SEDE DO TRF

Análise Técnica





Relatório de Acompanhamento Técnico Construção do Edifício Sede do TRF 1ª Região



CONSÓRCIO NOVA SEDE DO TRF

Atividades realizadas – ETAPA 1 - Janeiro 2008

- Execução das ligações provisórias.
- Execução de serviços de locação de obras.
- Serviços de limpeza e preparo da área.
- Execução de serviços de terraplenagem, sendo cortes e aterros, e transporte, lançamento e espalhamento do material escavado para bota-fora.
- Execução de serviços de limpeza de obras.



Relatório de Acompanhamento Técnico Construção do Edifício Sede do TRF 1ª Região



CONSÓRCIO NOVA SEDE DO TRF

Conclusão

Os serviços planejados estão em andamento normal e dentro do previsto no cronograma contratual.

Brasília (DF), 4 de março de 2008.

Antonio Roberto de Sousa

Engº civil – CREA 29622D-MG

José Hermínio Bezerra Neto

Engº mecânico – CREA 10264/D-CE

Paulo César Almeida Toledo

Engº eletricista – CREA 4323D-ES

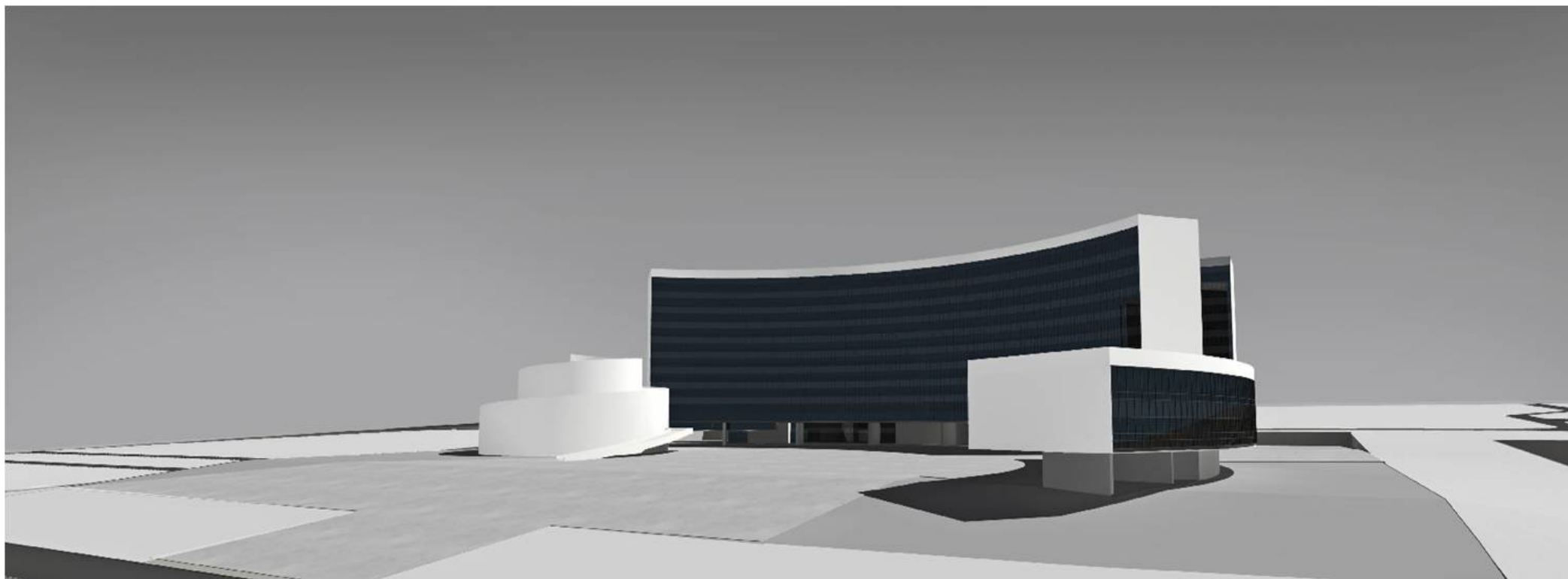


Relatório de Acompanhamento Técnico Construção do Edifício Sede do TRF 1ª Região



CONSÓRCIO NOVA SEDE DO TRF

Levantamento fotográfico





Relatório de Acompanhamento Técnico Construção do Edifício Sede do TRF 1ª Região



CONSÓRCIO NOVA SEDE DO TRF



Foto 1 – Construções e Ligações Provisórias



Foto 2 – Construções e Ligações Provisórias



Relatório de Acompanhamento Técnico Construção do Edifício Sede do TRF 1ª Região



CONSÓRCIO NOVA SEDE DO TRF



Foto 3 – Locação de obras



Foto 4 – Locação de obras



Relatório de Acompanhamento Técnico Construção do Edifício Sede do TRF 1ª Região



CONSÓRCIO NOVA SEDE DO TRF



Foto 5 – limpeza e preparo da área para terraplenagem



Foto 6 – limpeza e preparo da área para terraplenagem



Relatório de Acompanhamento Técnico Construção do Edifício Sede do TRF 1ª Região



CONSÓRCIO NOVA SEDE DO TRF



Foto 7 – Execução de Terraplenagem



Foto 8 – Execução de Terraplenagem



Relatório de Acompanhamento Técnico Construção do Edifício Sede do TRF 1ª Região



CONSÓRCIO NOVA SEDE DO TRF



Foto 9 – Execução de Terraplenagem



Foto 10 – Execução de Terraplenagem



Relatório de Acompanhamento Técnico Construção do Edifício Sede do TRF 1ª Região



CONSÓRCIO NOVA SEDE DO TRF



Foto 11 – Execução de Terraplenagem



Foto 12 – Execução de Terraplenagem



Relatório de Acompanhamento Técnico Construção do Edifício Sede do TRF 1ª Região



CONSÓRCIO NOVA SEDE DO TRF



Foto 13 – Execução de Terraplenagem



Foto 14 – Execução de Terraplenagem



Relatório de Acompanhamento Técnico Construção do Edifício Sede do TRF 1ª Região



CONSÓRCIO NOVA SEDE DO TRF



Foto 15 – Execução de Terraplenagem



Foto 16 – Execução de Terraplenagem



Relatório de Acompanhamento Técnico Construção do Edifício Sede do TRF 1ª Região



CONSÓRCIO NOVA SEDE DO TRF



Foto 17 – Execução de Terraplenagem



Foto 18 – Execução de Terraplenagem



Relatório de Acompanhamento Técnico Construção do Edifício Sede do TRF 1ª Região



CONSÓRCIO NOVA SEDE DO TRF



Foto 19 – Ligações Provisórias



Foto 20 – Ligações Provisórias

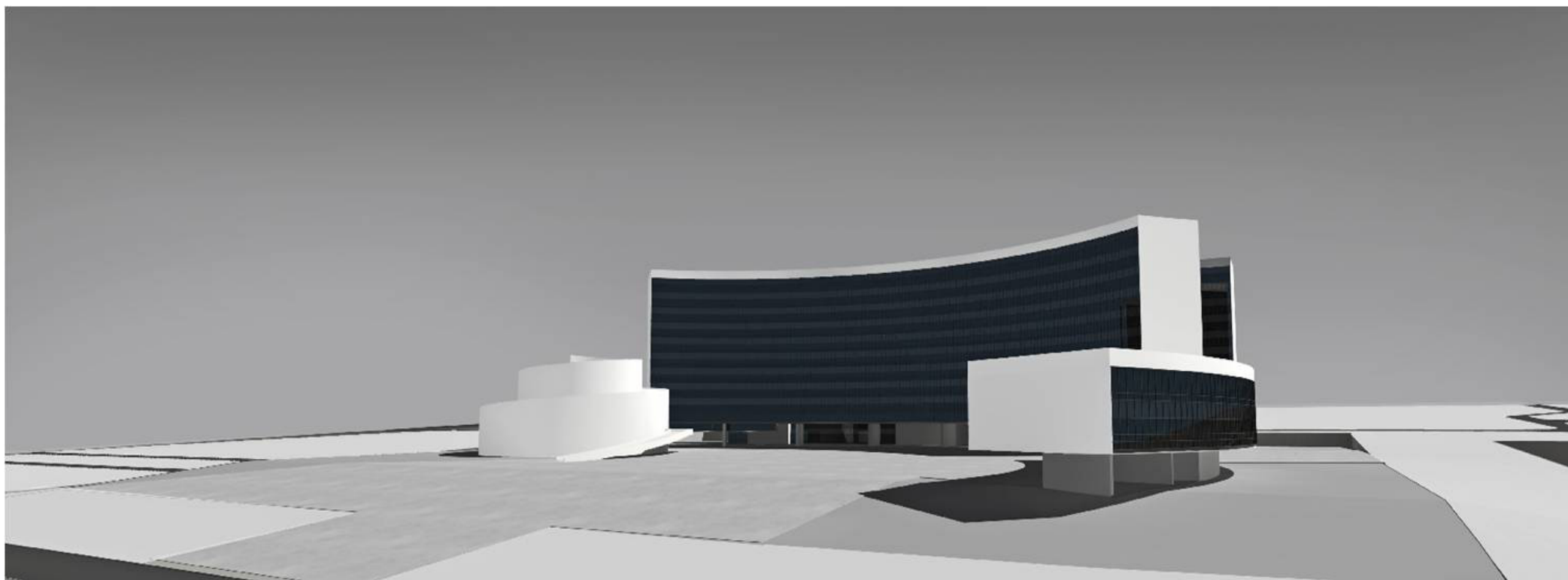


Relatório de Acompanhamento Técnico Construção do Edifício Sede do TRF 1ª Região



CONSÓRCIO NOVA SEDE DO TRF

CRONOGRAMAS DESCRITIVO E FÍSICO-FINANCEIRO



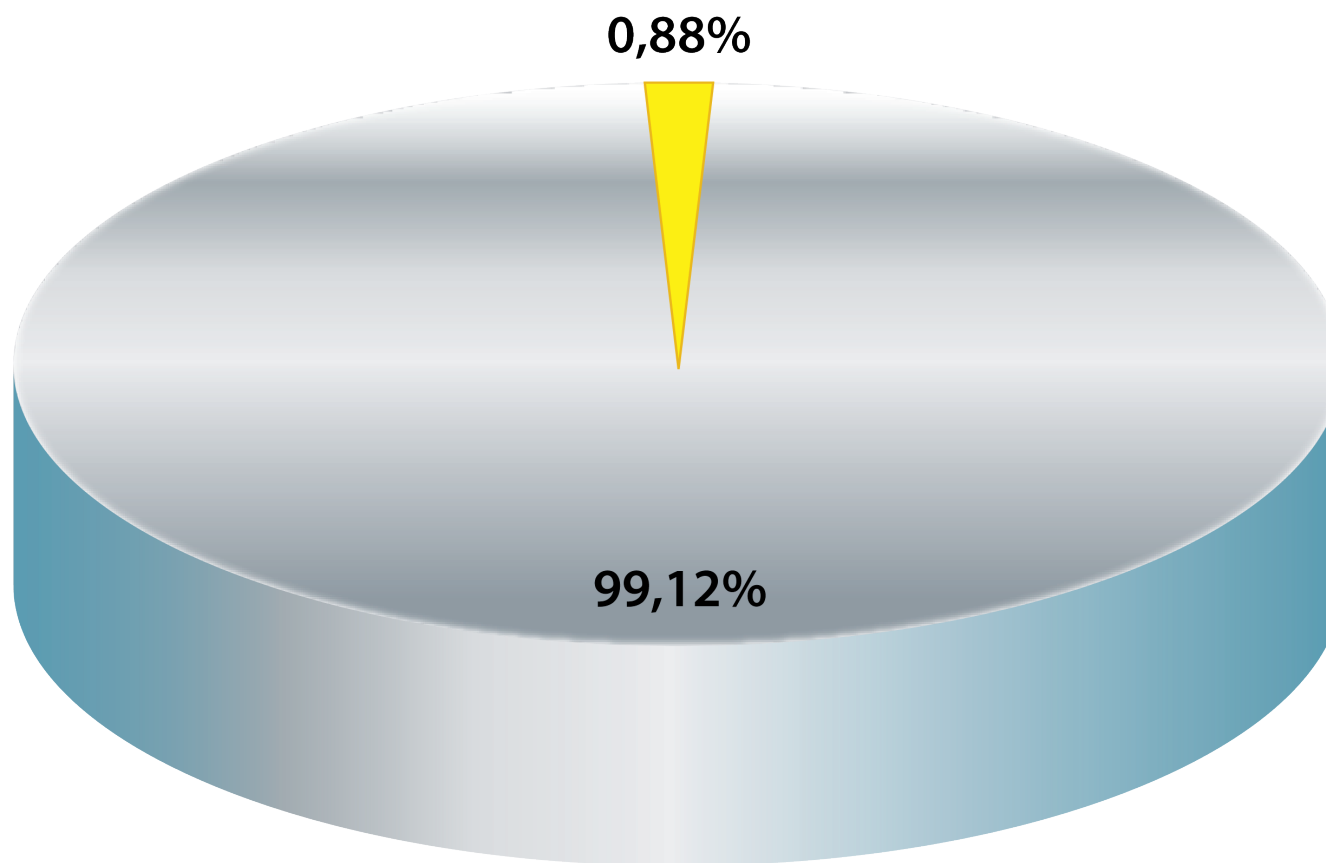


Relatório de Acompanhamento Técnico Construção do Edifício Sede do TRF 1ª Região



CONSÓRCIO NOVA SEDE DO TRF

■ Percentual executado acumulado até Etapa 2 - Fevereiro 2008





Relatório de Acompanhamento Técnico Construção do Edifício Sede do TRF 1ª Região

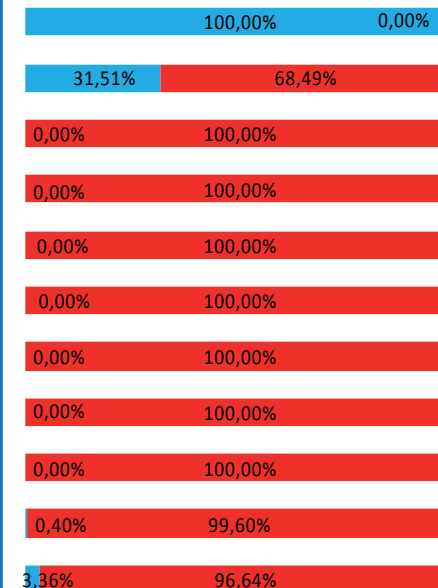


CONSÓRCIO NOVA SEDE DO TRF

ACOMPANHAMENTO FÍSICO ACUMULADO				Acumulado Com BDI	R\$ 4.225.478,64	R\$ 4.225.478,64	
ETAPA 2 - FEVEREIRO 2008				Parcial com BDI	R\$ 2.556.270,54	R\$ 4.225.478,64	
OBRA: TRF - CONSTRUÇÃO DA NOVA SEDE				Parcial sem BDI	R\$ 2.035.409,30	R\$ 3.364.502,46	
LOCAL: SAF/SUL - QUADRA 05 LOTE 03, BRASÍLIA DF				Área (m²) =168.886	Parcial %	0,53%	
PROPR: TRIBUNAL REGIONAL FEDERAL DA PRIMEIRA REGIÃO -TRF				Total Geral sem BDI	R\$ 380.469.987,41	ETAPA 2	
DATA : FEVEREIRO/2008				Total Geral com BDI = 26,1	R\$ 479.772.654,12	fev-2008	
Item	Descricao dos Serviços	total	%	Total (R\$)	%	Total (R\$)	%
01.	SERVICOS TÉCNICO-PROFISSIONAIS	35.466,06	0,01%			35.466,06	100,00%
02.	SERVICOS PRELIMINARES	6.804.099,40	1,79%	1.318.900,48	19,38%	2.143.893,42	31,51%
03.00	FUNDAÇÕES E ESTRUTURA	118.018.214,42	31,02%				
04.00	ARQUITETURA E ELEMENTOS DE URBANISMO	91.963.905,23	24,17%				
05.00	INSTALAÇÕES HIDRÁULICAS E SANITÁRIAS	6.438.037,22	1,69%				
06.00	INSTALAÇÕES ELÉTRICAS E ELETRÔNICAS	64.509.812,63	16,96%				
07.01	ELEVADORES	7.913.758,83	2,08%				
07.02	AR CONDICIONADO CENTRAL	41.433.444,73	10,89%				
08.01	PREVENÇÃO E COMBATE A INCÊNDIO -HIDRANTE E SPRINKLERS	7.335.304,29	1,93%				
09.	SERVICOS-COMPLEMENTARES	803.625,00	0,21%	3.200,00	0,40%	3.200,00	0,40%
10.	SERVICOS AUXILIARES E ADMINISTRATIVOS	35.214.319,60	9,26%	713.308,81	2,03%	1.181.942,99	3,36%
		380.469.987,41	100,00%	2.035.409,30		3.364.502,46	
TOTAL COM B.D.I 26,10%		479.772.654,12	100,00%	2.556.270,54		4.225.478,64	

Gráfico de Acompanhamento Físico

■ EXECUTADO ■ A EXECUTAR





Relatório de Acompanhamento Técnico Construção do Edifício Sede do TRF 1ª Região



CONSÓRCIO NOVA SEDE DO TRF

ETAPA 2 - FEVEREIRO DE 2008 DO CRONOGRAMA FÍSICO FINANCEIRO				Acumulado Com BDI	R\$ 4.225.478,64	R\$ 4.225.478,64		
				Parcial com BDI	R\$ 2.556.270,54	R\$ 4.225.478,64		
OBRA: TRF - CONSTRUÇÃO DA NOVA SEDE				Parcial sem BDI	R\$ 2.035.409,30	R\$ 3.364.502,46		
LOCAL: SAF/SUL - QUADRA 05 LOTE 03, BRASÍLIA DF		Área (m²) =	168.886,00	Parcial %	0,53%	0,88%		
PROPR: TRIBUNAL REGIONAL FEDERAL DA PRIMEIRA REGIÃO -TRF		Total Geral sem BDI	R\$ 380.469.987,41	ETAPA 2		ACUMULADO		
DATA : FEVEREIRO/2008		Total Geral com BDI = 26,10%	R\$ 479.772.654,12	fev-2008		até ETAPA 2		
Item	Descricao	total	total do subitem	%	Total (R\$)	%	Total (R\$)	%
01.	SERVICOS TÉCNICO-PROFISSIONAIS	35.466,06						
01.01.100	Levantamentos topográficos		35.466,06	0,01%			35.466,06	100,00%
02.	SERVICOS PRELIMINARES	6.804.099,40						
02.01.100.101	Construções Provisórias		432.163,20	0,11%			216.081,60	50,00%
02.01.200	LIGAÇÕES PROVISÓRIAS		159.932,52	0,04%	79.966,26	50,00%	159.932,52	100,00%
02.01.400	PROTEÇÃO E SINALIZAÇÃO		88.618,20	0,02%			88.618,20	100,00%
02.03.000	LOCAÇÃO DE OBRAS		204.480,00	0,05%	102.240,00	50,00%	204.480,00	100,00%
02.04.000	TERRAPLENAGEM							
02.04.100	Limpeza e Preparo da Área		93.648,00	0,02%			46.824,00	50,00%
02.04.200	Cortes e aterros		655.047,99	0,17%	127.820,82	19,51%	160.573,22	24,51%
02.04.400	Transporte,Lançamento e Espalhamento de Material Escavado (Bota fora)		5.170.209,49	1,36%	1.008.873,40	19,51%	1.267.383,87	24,51%
09.	SERVICOS-COMPLEMENTARES	803.625,00						
09.02.000	LIMPEZA DE OBRAS		160.000,00	0,04%	3.200,00	2,00%	3.200,00	2,00%
10.	SERVICOS AUXILIARES E ADMINISTRATIVOS	35.214.319,60						
10.01	PESSOAL		16.991.896,84	4,47%	263.374,40	1,55%	318.767,98	1,88%
10.02	MATERIAIS		11.550.817,97	3,04%	346.524,54	3,00%	693.049,08	6,00%
10.03	MÁQUINAS E EQUIPAMENTOS		6.671.604,79	1,75%	103.409,87	1,55%	170.125,92	2,55%
		380.469.987,41						
			380.469.987,41	100,00%	2.035.409,30		3.364.502,46	
	TOTAL COM B.D.I	26,10%	479.772.654,12		2.556.270,54		4.225.478,64	